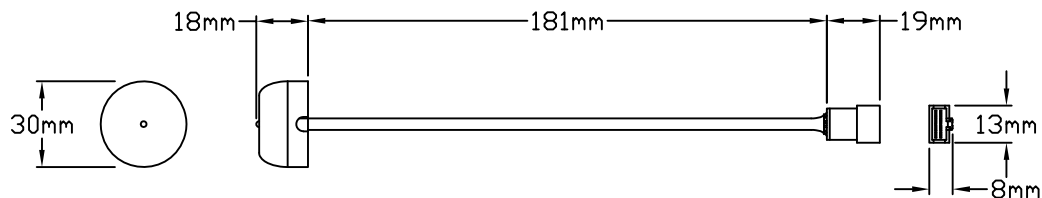


外形寸法



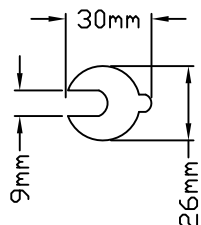
QSリンク用アダプター(同梱)

QSE-IR-WHから出ている各弱電線は、以下のとおり弊社専用信号線に相当します。

QSE-IR-WH	GRX-CBL-346S/46L	端子番号
-----------	------------------	------



レーザー取付用接着テープ



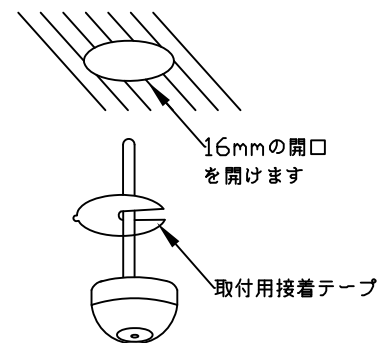
製品概要

本器は赤外線レーザーでQSシェード、グラフィックアイQS、クアンタムシステム、エナジーサーバーノードに接続して使用します。QSシェードには直接接続が可能です。また、QSリンクにはQSリンク用アダプター(同梱)を使用し接続します。

機能

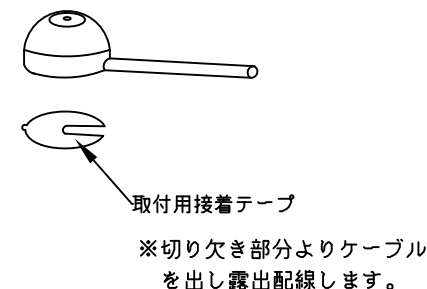
・QSシリーズ(QSシェード、グラフィックアイQS、クアンタムシステム、エナジーサーバーノード)と接続することにより、GRX-IT-JA-WH(4シーンワイヤレスリモコン)、GRX-8IT-JA-WH(8シーンワイヤレスリモコン)、SVQ-OCIT-WH(QSシェード・オープン/クローズ用リモコン)からの赤外線を受けることが可能となります。

後ろだし取付の場合



※φ16の穴を開けケーブルを通します。

横だし取付の場合



定格・仕様

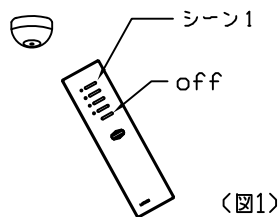
種類	QS赤外線レシーバー
定格電源	グラフィックアイQSとの接続の場合 DC24V(コントロールユニットより給電) 別途外部電源を接続する場合 QSシリーズ電源トランス(QSPS-P4-1-50)
その他	接続可能なレーザーの最大数 : QSコントロールユニット1台あたり3台まで システム最大接続可能台数 : QSコントロールユニットや QSシヴォイア、他のインターフェース等とあわせて100台
使用周囲温度範囲	0℃~40℃ (一般室内取付専用)
使用周囲湿度範囲	相対湿度 90%以下 (無結露)
最大システム電線長	全体で150m以下 弊社ケーブルGRX-CBL-346S使用時
最大システム電線長	全体で150m以下
赤外線到達範囲	最大半径7m ※
適合製品	4シーンワイヤレスリモコン(GRX-IT-JA-WH) 8シーンワイヤレスリモコン(GRX-8IT-JA-WH) QSシェード・オープン/クローズ用リモコン(SVQ-OCIT-WH)

※リモコンと受光部の間に障害物がある場合、受光部に強い光があたっている場合、この距離は短くなる場合があります。

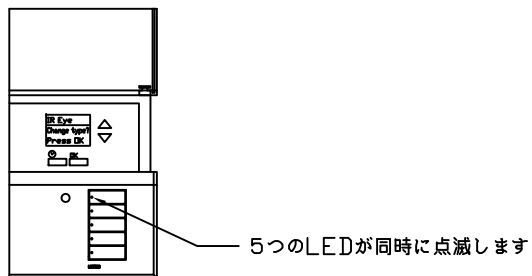
 ルートロン アスカ株式会社		QSE-IR-WH		REVISION	1.3
				RELEASED	2016.04.06
承認	谷崎	検図	石黒	作成	浅野
グラフィックアイQS シリーズ リモコンレシーバー 仕様書					
				PAGE	1/2

設定方法 GRX-IT(4シーンリモコン)でシーン1-4,offを呼び出す場合

1. リモコンのシーン1とOFFをQSE-IRに向けて3秒間長押し、プログラムモードに入ります。



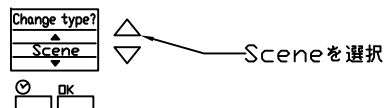
2. 本体のScene1を長押ししLEDが点滅していることを確認します。



3. 液晶画面に「Changetype? Press OK」と表示されるので、OKボタンを押します。



4. 液晶画面横の上下の矢印ボタンを使いSceneを選択し、OKボタンを押します。



5. Default Scene を選択し、OKボタンを押します。



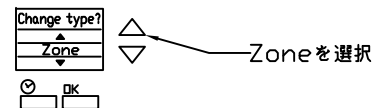
6. リモコンのシーン1とOFFをQSE-IRに向けて3秒間長押しし、プログラムモードを終了します。

設定方法 GRX-IT(4シーンリモコン)で特定のゾーンを点灯及び調光する場合

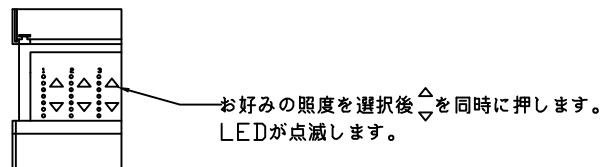
1. リモコンのシーン1とOFFをQSE-IRに向けて3秒間長押し、プログラムモードに入ります。(図1)参照
2. 液晶画面に「Changetype? Press OK」と表示されるので、OKボタンを押します。



3. 液晶画面横の上下の矢印ボタンを使いZoneを選択し、OKボタンを押します。

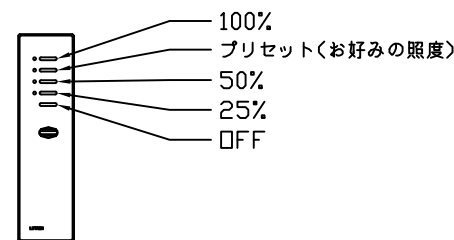


4. 呼び出したいゾーンの上矢印を押し好みの照度で点灯させ、△を同時に押しゾーンのLEDを点滅させます。



5. リモコンのシーン1とOFFをQSE-IRに向けて3秒間長押しし、プログラムモードを終了します。

※特定ゾーンを点灯及び調光する場合、リモコンのボタンは下記照度になります。



※選んだゾーンを解除する場合は、△を再度同時に押すと点滅が止まり登録前の状態に戻ります。

※リモコンのプリセットを変更する場合は、予め好みの照度に変更した後にプリセットボタンを6秒長押しします。ZoneのLEDが点滅しプリセットが変更されます。

 ルートロン アスカ株式会社		QSE-IR-WH		REVISION	1.3
				RELEASED	2016.04.06
承認	谷崎	検図	石黒	作成	浅野
				グラフィックアイQS シリーズ リモコンレシーバー 仕様書	
				PAGE	2/2