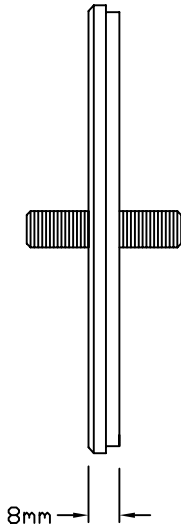
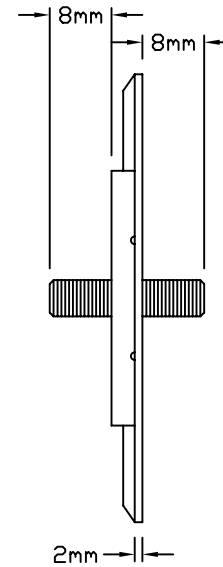


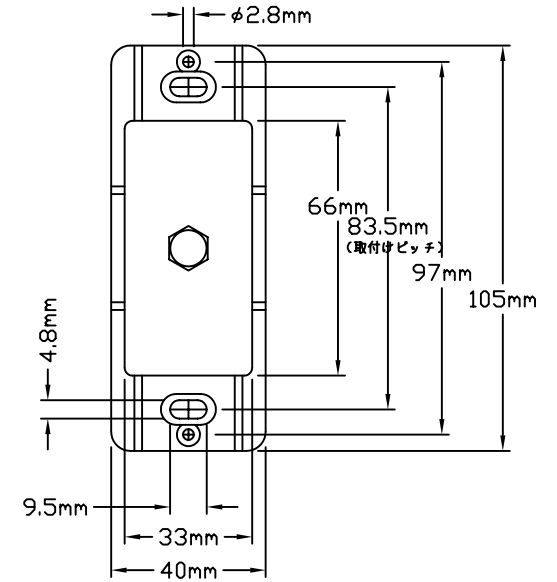
正面図
(フェースプレートを含む)



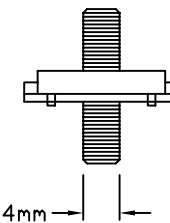
側面図
(フェースプレートを含む)



側面図
(フェースプレートを除く)



正面図
(フェースプレートを除く)



見上図
(フェースプレートを除く)

フェースプレート色と型番

末尾2つまたは3つの英記号が色コードとなっております。
例：NT-CJ-JA-WH → ホワイト

プラスチック仕上げ：

WH/ホワイト BE/ベージュ
IV/アイボリー GR/グレー
BR/ブラウン BL/ブラック

オプションでメタル仕上げプレートもございます。(別売)

定格・仕様

テレビ ジャック (F形 同軸メスコネクタ)

適合スイッチボックス形式：1ヶ口用

使用周囲温度範囲 : 0℃ - 40℃ (一般屋内取付専用)

相対湿度 90%以下 (無結露)

フェースプレート材質：プラスチック (オプションでメタル仕上げ有り)

使用ケーブルインピーダンス：75Ω

電圧定在波比 : 1.2以下 (使用周波数帯域0 - 1500MHz)



NT-CJ-JA-

REVISION	1.4
RELEASED	2010/3/2
PAGE	1/1

承認

細谷

検図

渋谷

作成

浅野

NOVA T ★ ノバ・ティースター
テレビジャック 仕様書