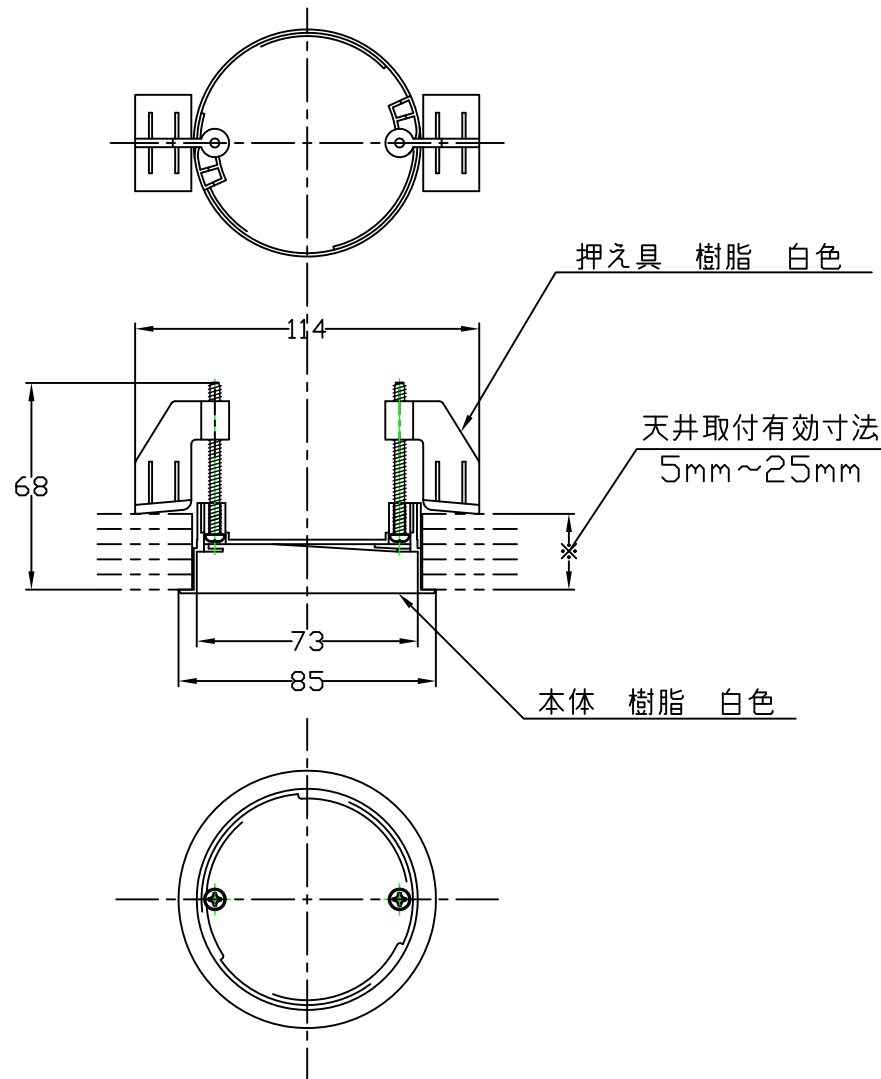


外形寸法



機能説明

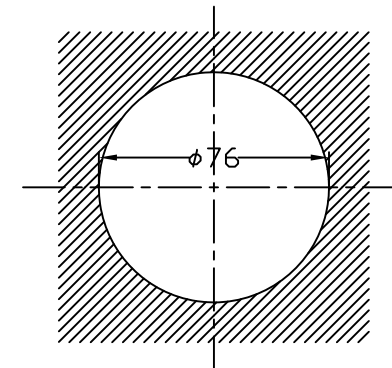
L-CRMK-WHは、ルートロン製ワイヤレス人感センサーの天井取付用部品です。

定格・仕様

種類	ワイヤレス人感センサー天井取付具
材質	プラスチック
製品重量	約40g

取付説明

1. 下記寸法の開口(φ76mm)を天井に開けます。



天井開口寸法

- 開口部からクランプを通し天井に固定します。
- ワイヤレス人感センサーの背部カバーを取り外します。
- 天井に固定した取付具にカチッと音がするまで人感センサーを回し取り付けます。

LUTRON
ルートロン アスカ株式会社

L-CRMK-WH

REVISION	1.1
RELEASED	2012/12/14
PAGE	1/1

承認 細谷	検図 北村	作成 浅野
----------	----------	----------

ワイヤレス人感センサー LRF6-0CR2B-P-WH専用
天井取付用具