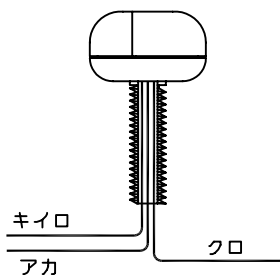
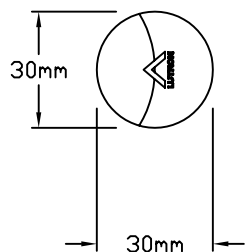
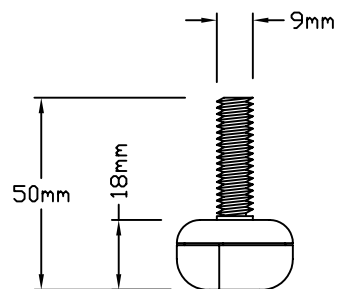


## 外形寸法



## 機能概要

1. 室内の天井に取り付けられたフォトセンサーが窓を通して入る外光を検知し、明るさを自動調節します。

## 設置場所について

1. 蛍光灯器具の形が、天井面から突出するものや、蛍光灯ランプが露出するものは、太陽光がフォトセンサーに届くのを遮ったり、ランプの光が直接フォトセンサーに当たったりします。そのような蛍光灯器具をご使用の場合は蛍光灯器具の配置に注意してください。
2. 採光する窓の下端から91cmの位置から窓上端までの長さを測り、その長さをHとします。フォトセンサーの取り付けに適切な位置は、窓のある壁からHの1倍以上2倍以下の距離にあたる場所です。（右図参照）
3. フォトセンサー底面のVマークの先端が窓の方向を向くように取付けて下さい。
4. 通路や個室などの比較的狭い場所にフォトセンサーを取付ける際は、Vマークを室内側に向けて下さい。
5. フォトセンサーは外光の直接当たる所や間接照明の近くに取り付けしないで下さい。

## 取付について

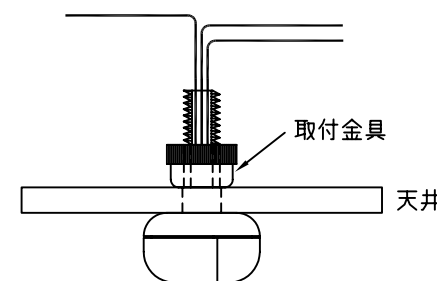
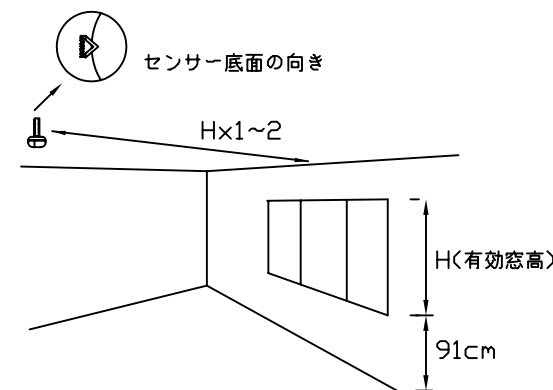
1. 天井に直径10mmの穴を開けます。
2. 穴から配線を通し、フォトセンサーを付属の取付金具で固定します。（取付金具は手で締めるだけで固定できます。）

## 配線上の注意

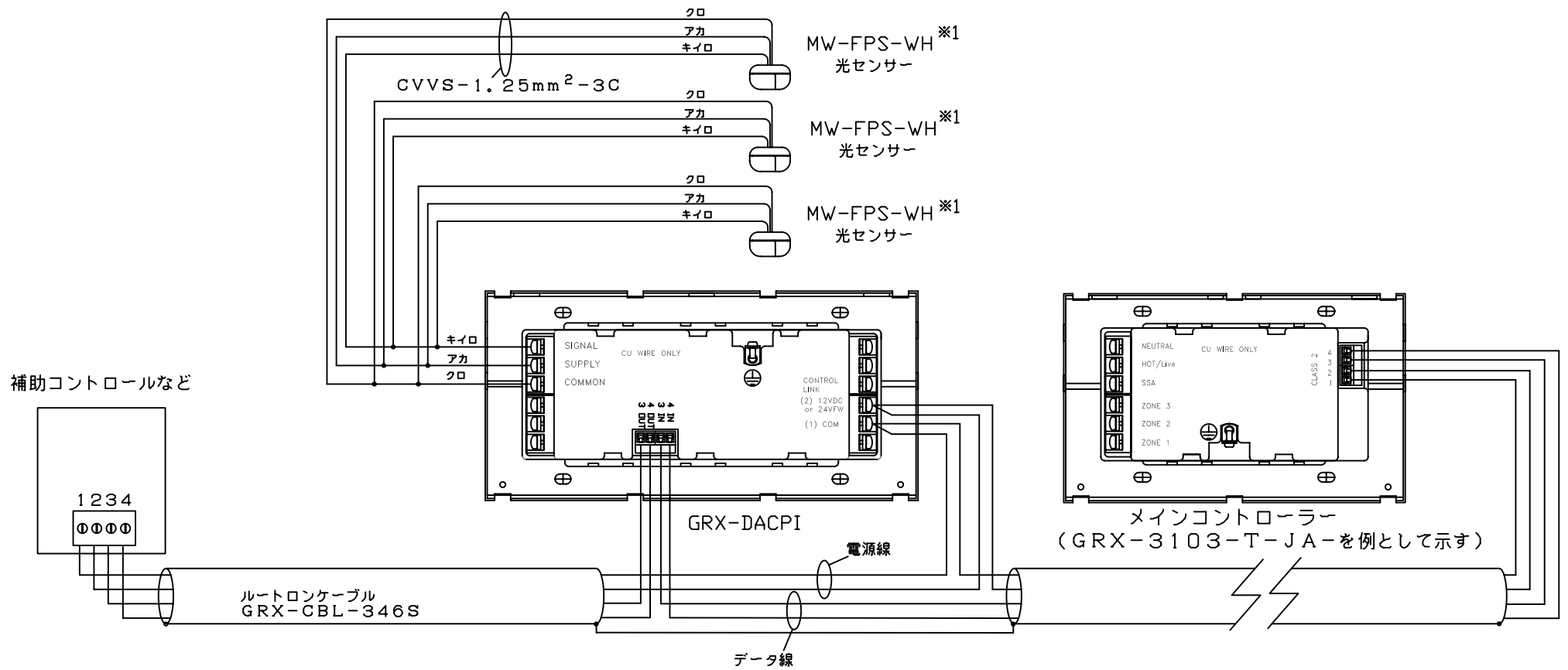
1. 本器は15VDCの弱電配線です。電線は定格30V1A以上のものを3本使用して下さい。推奨電線 CVVS1.25mm<sup>2</sup>-3C
2. センサーと接続機器までは最大61mです。
3. 配線はAC電源の電線と一緒に束ねないで下さい。

## 定格・仕様

動作電源：DC弱電(15V)  
 使用周囲温度範囲：0℃～40℃（室内取付用）  
 本体の色：白色  
 製品重量：20g



 ルートロン アスカ株式会社		MW-FPS-WH		REVISION	1.0
				RELEASED	2010.08.12
				PAGE	1/2
承認	細谷	検図	北村	作成	浅野
フォトセンサー仕様書					



※1 フォトセンサーは最大3台まで取付可能です。

<b>LUTRON</b> ルートロン アスカ株式会社		MW-FPS-WH		REVISION	1.0	
				RELEASED	2010.08.11	
承認	細谷	検図	北村	作成	浅野	
				フォトセンサー 弱電信号線配線図	PAGE	2/2